

# Landkreis Teltow-Fläming Landschaftsrahmenplan

## Moorböden

- Moore, naturnah bis gering beeinflusst
- Moore mit niedrigem bis mittlerem Sanierungsbedarf
- Moore mit hohem Sanierungsbedarf, sonstige Moore
- Moore mit hohem Sanierungsbedarf unter Ackernutzung
- Erdkalkniedermoore

## Grundwasserbeeinflusste Mineralböden

- Gleye
- Gleye unter Ackernutzung
- Auengleye
- Auengleye unter Ackernutzung

## Besondere geologische Bildungen

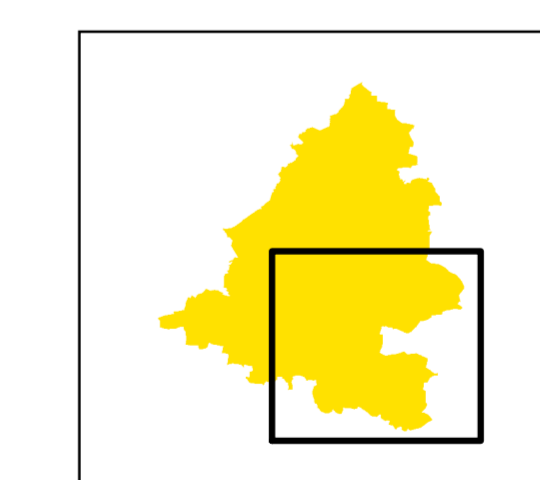
- Windablagerungen: Dünen und Flugsandfelder
- Sandlöss
- Endmoränenbildungen der Saale-Kaltzeit
- Endmoränenbildungen der Weichsel-Kaltzeit
- Verbreitete Vorkommen von Raseneisenstein
- Salzstelle
- Salzstock in Oberflächennähe / Gipsstut
- Toteishohlforn / Soll
- Trockental / Rummel
- besondere Talform oder markante Hang- und Terrassenbildung
- litho-stratigraphische Besonderheit
- Drumlin
- Erdfall
- Bodendenkmal

## Ertragspotential der Böden

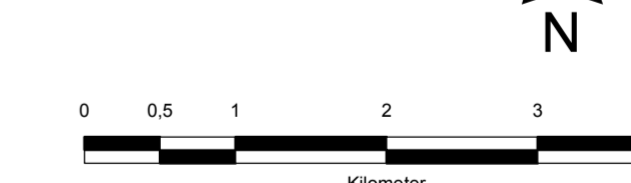
- hoch bis sehr hoch

## Naturnahe Böden

- weitgehend naturnahe Böden im Bereich historisch alter Waldstandorte

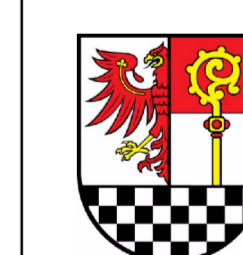


Maßstab: 1: 50 000



### Quellen:

Geologische Übersichtskarte des Landes Brandenburg 1:200.000 und 1:100.000, digital (2005), Landesamt für Bergbau, Geologie und Rohstoffe Brandenburg  
 Bodenkarte des Landes Brandenburg 1:200.000, digital (2005), Landesamt für Bergbau, Geologie und Rohstoffe Brandenburg  
 Digitale Moorkarte des Landes Brandenburg (1997), Landesamt für Bergbau, Geologie und Rohstoffe Brandenburg  
 Geotope (2005), Landesamt für Bergbau, Geologie und Rohstoffe Brandenburg  
 Altko. Daten, Landesgrenze, Naturdenkmale, § 32 Biotopschutz, -kartierung (2007), digitale Daten des Landesamtes Teltow-Fläming  
 Landschaftsprogramm Brandenburg (2000), Landesamt für Bergbau, Geologie und Rohstoffe Brandenburg  
 Historisch alte Waldstandorte (2004), Bundesamt für Naturschutz



Landkreis Teltow-Fläming  
Landschaftsrahmenplan

Karte 9  
Teilblatt Südost

## Besondere Böden

Stand: Juli 2010

### Bearbeitung:

**UmLand**  
Büro für Umwelt- und Landschaftsplanung  
Berkenbrücker Dorfstraße 11  
14947 Nüthe-Urstromtal / OT Berkenbrück

genehmigt am: 17.11.2010