

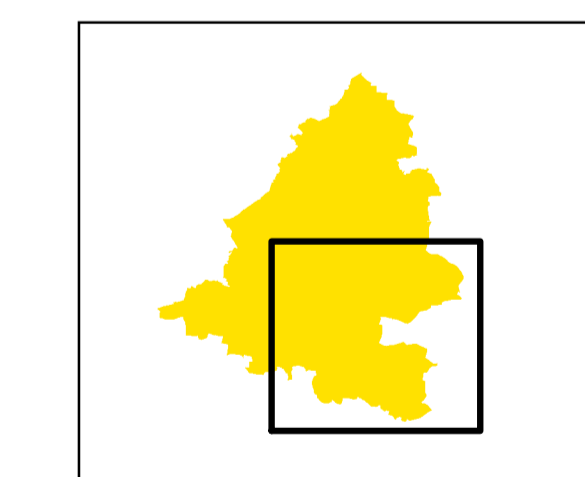
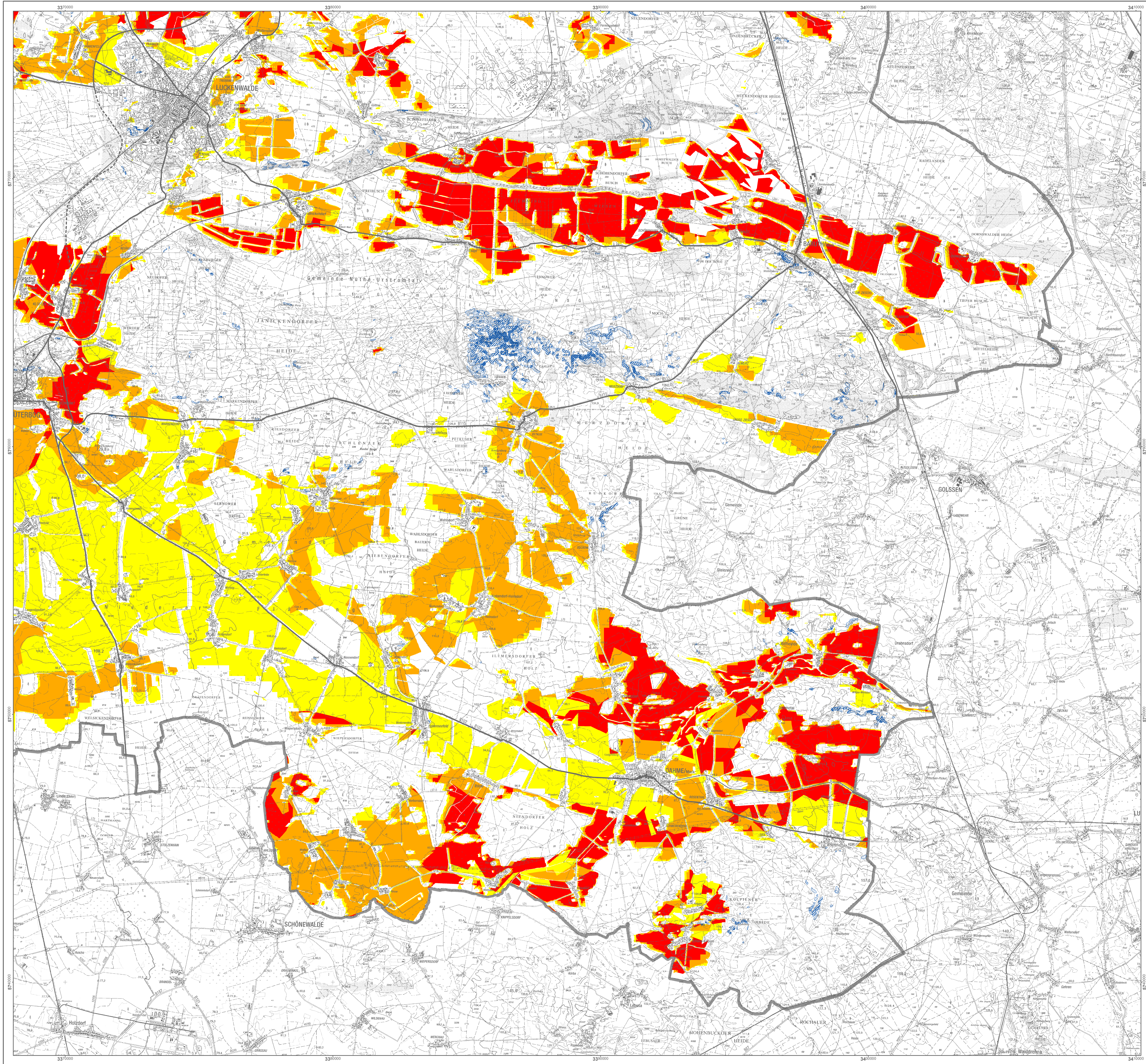
Landkreis Teltow-Fläming Landschaftsrahmenplan

Potentielle Erosionsgefährdung durch Wind unter Berücksichtigung von Nutzung und Landschaftselementen

- sehr hoch
- hoch
- mittel

Potentielle Erosionsgefährdung durch Wasser

- sehr hoch
- hoch
- mittel



Maßstab: 1: 50 000

Quellen:
 Leibniz-Zentrum für Agrarlandschaftsforschung (ZALF) e. V., Institut für Bodenlandschaftsforschung, Mikroböden: Daten zur Wind- und Wassererosionsgefährdung, Stand: 1/2008.
 Bearbeitung: Funk, R., Dourmich, D. and Völker, L.
 Bearbeiter im Auftrag des Ministeriums für Landwirtschaft, Umwelt und Verbraucherschutz des Landes Brandenburg
 Landschaftsrahmenplan (2008), digitale Daten des Landkreises Teltow-Fläming

Die Daten stellen die offizielle Erosionsklassifizierung dar.
Kopierverbot: Topografie-Nr. 1: 50 000
 Maßstab: 1: 50 000, UTM, UTM-Zone 32, UTM-Projektion, UTM-Ellipsoid, UTM-Nullmeridian

**Landkreis Teltow-Fläming
Landschaftsrahmenplan**

**Karte 10
Teilblatt Südost**

Erosion

Stand: Juli 2010

Bearbeitung:

 Büro für Umwelt- und Landschaftsplanung
 Berkenbrücker Dorfstraße 11
 14947 Nuthé-Urstromtal / OT Berkenbrück

genehmigt am: 17.11.2010