

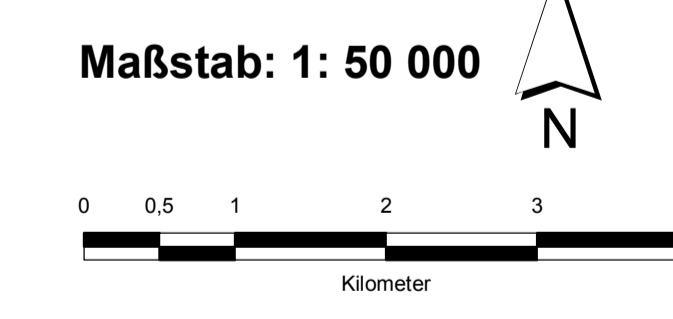
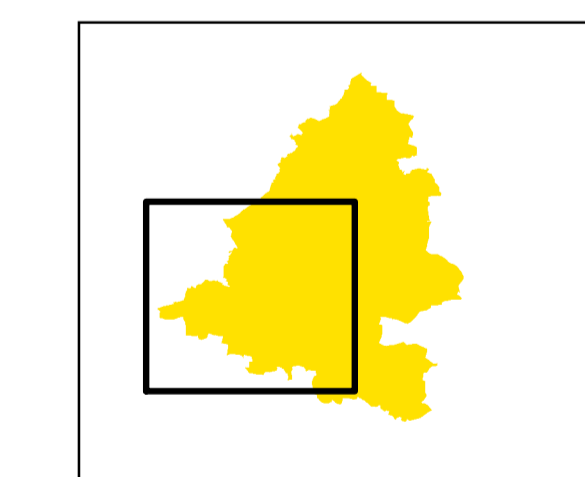
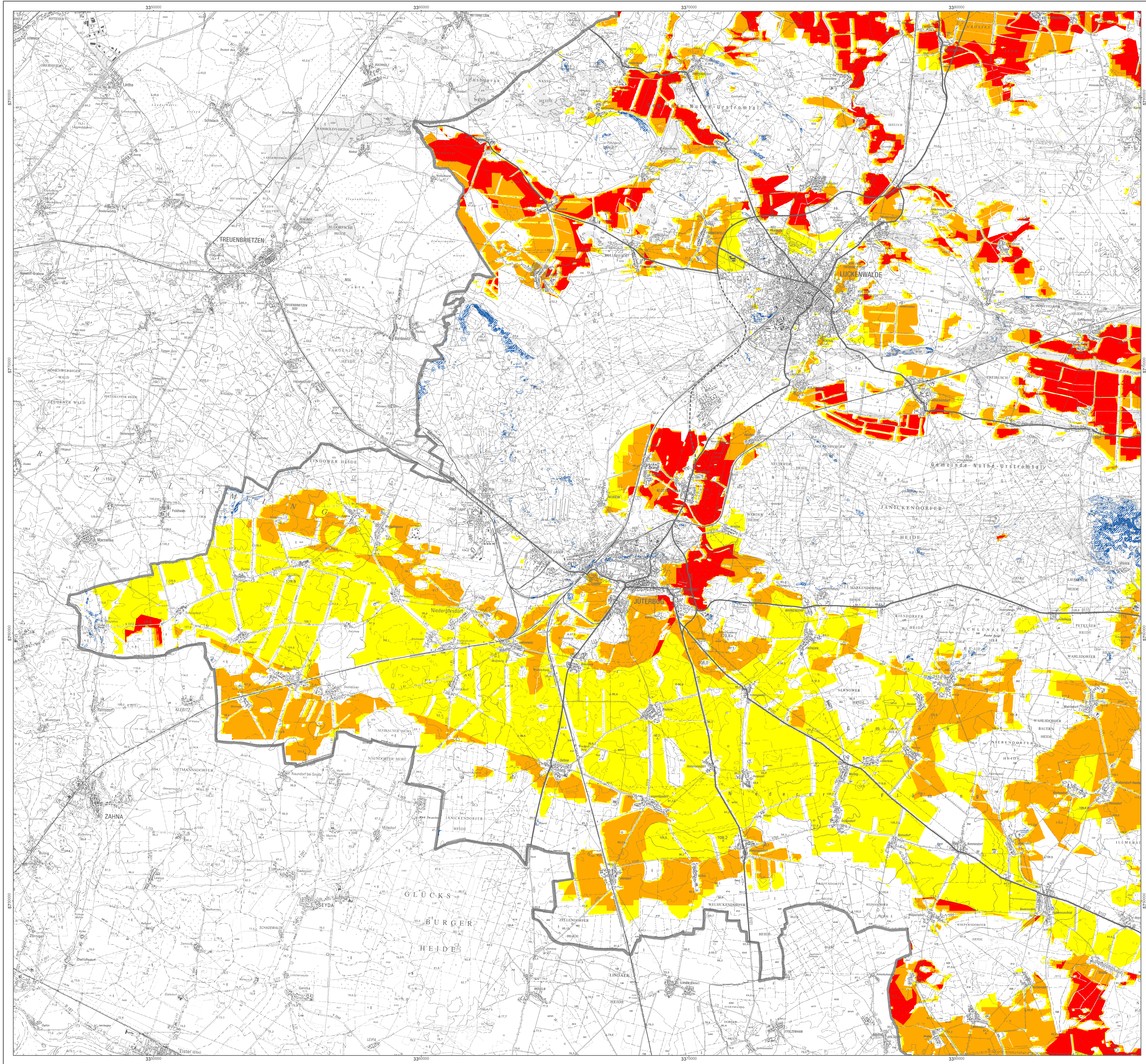
Landkreis Teltow-Fläming Landschaftsrahmenplan

Potentielle Erosionsgefährdung durch Wind unter Berücksichtigung von Nutzung und Landschaftselementen

- sehr hoch
- hoch
- mittel

Potentielle Erosionsgefährdung durch Wasser

- sehr hoch
- hoch
- mittel



Quellen:
 Leibniz-Zentrum für Agrarlandschaftsforschung (ZALF) e. V., Institut für Bodenlandschaftsforschung, Mikrobewertung: Daten zur Wind- und Wassererosionsgefährdung, Stand: 1/2008.
 Bearbeitung: Frank, R., Courwich, D. and Völker, L.
 Bearbeiter im Auftrag des Ministeriums für Landwirtschaft, Umwelt und Verbraucherschutz des Landes Brandenburg
 Landschaftsrahmenplan (2008), digitale Daten des Landkreises Teltow-Fläming



Karte 10
Teilblatt Südwest

Erosion

Stand: Juli 2010

Bearbeitung:
UmLand
 Büro für Umwelt- und Landschaftsplanung
 Berkenbrücker Dorfstraße 11
 14947 Nuthé-Urstromtal / OT Berkenbrück

genehmigt am: 17.11.2010

Die Daten stellen die offizielle Erosionsklassifizierung dar.
 Kartographie: Topografie-Karte 1:50.000
 Maßstab und Orientierung des UG: Ländermessung und Geodateninformation Brandenburg.