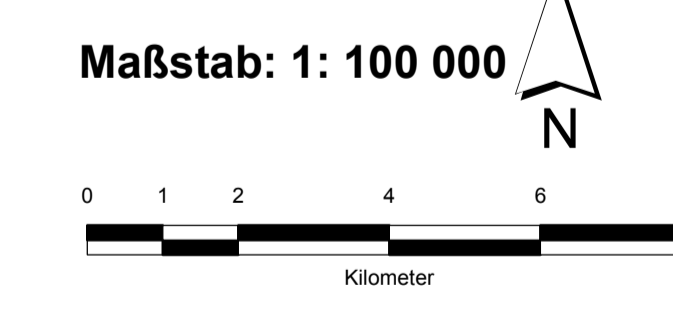
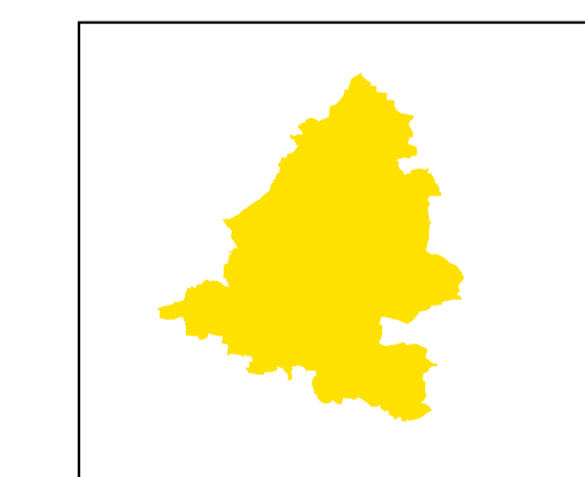
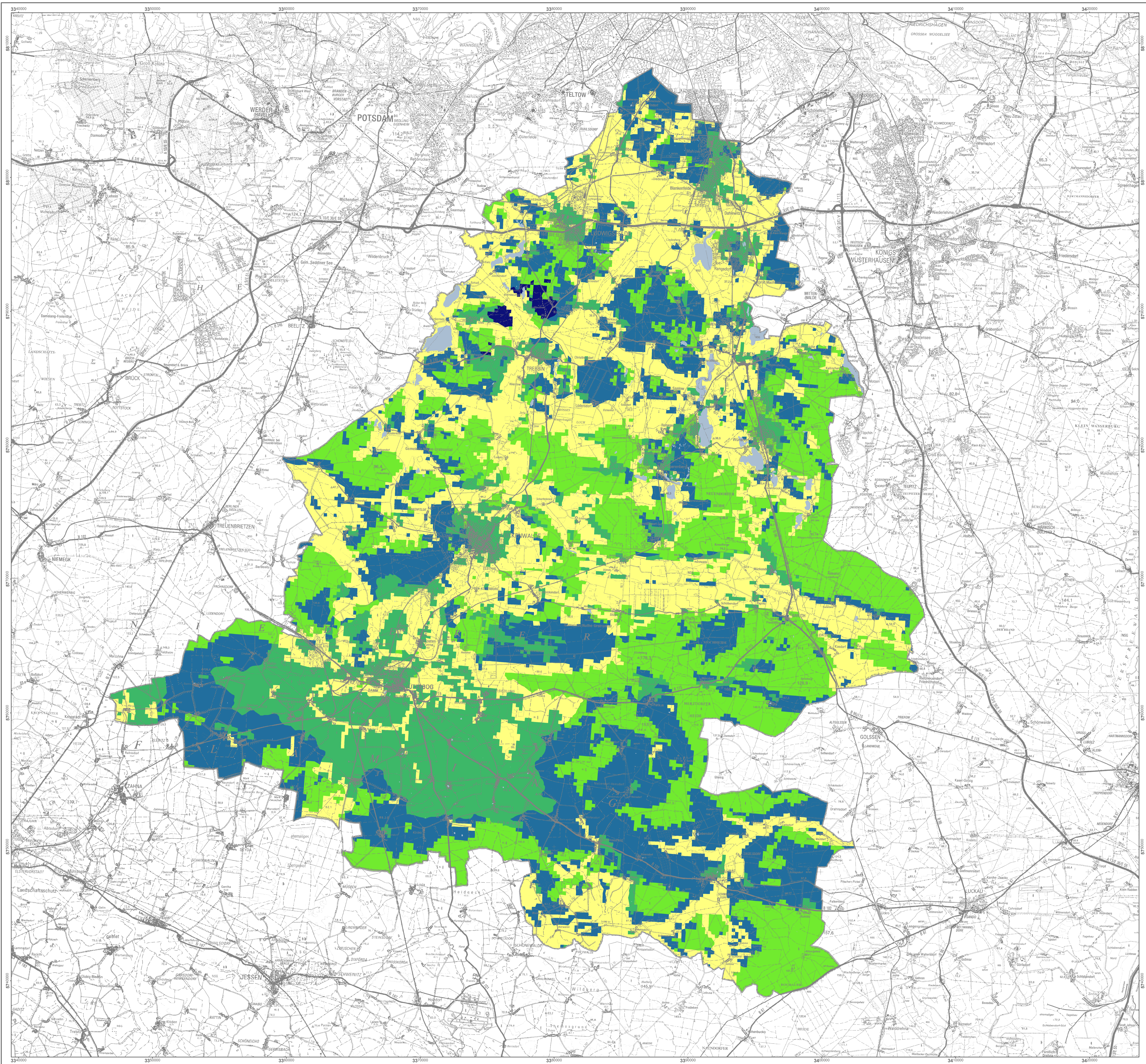


Landkreis Teltow-Fläming Landschaftsrahmenplan

Grundwasserneubildung in mm/Jahr



Flächen ohne Bewertung



Quellen:
 Daten zur Grundwasserneubildung des Landesumweltamtes Brandenburg (2009)
 Aikis Daten, Landesgrenze, Luftbilder (2005), digitale Daten des Landkreises Teltow-Fläming



**Landkreis Teltow-Fläming
Landschaftsrahmenplan**

Karte 11
**Grundwasser-
neubildung**

Stand: Juli 2010

Bearbeitung:

 Büro für Umwelt- und Landschaftsplanung
 Berkenbrücker Dorfstraße 11
 14947 Nulhe-Urstromtal / OT Berkenbrück

genehmigt am: 17.11.2010

Koordinatengitter: Topographische Karte 1:100.000
 basierend auf dem Geokoordinatensystem UTM, Landesmessung und Geobasisinformation Brandenburg