

Landkreis Teltow-Fläming Landschaftsrahmenplan

Moorböden

- Moore, naturnah bis gering beeinflusst
- Moore mit niedrigem bis mittlerem Sanierungsbedarf
- Moore mit hohem Sanierungsbedarf, sonstige Moore
- Moore mit hohem Sanierungsbedarf unter Ackernutzung
- Erdkalkniedermoore

Grundwasserbeeinflusste Mineralböden

- Gleye
- Gleye unter Ackernutzung
- Auengleye
- Auengleye unter Ackernutzung

Besondere geologische Bildungen

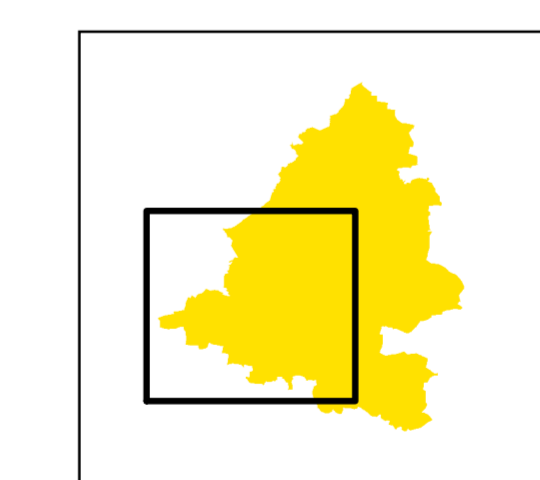
- Windablagerungen: Dünen und Flugsandfelder
- Sandlöss
- Endmoränenbildungen der Saale-Kaltzeit
- Endmoränenbildungen der Weichsel-Kaltzeit
- Verbreitete Vorkommen von Raseneisenstein
- Salzstelle
- Salzstock in Oberflächennähe / Gipsstut
- Toteishohlforn / Soll
- Trockental / Rummel
- besondere Talform oder markante Hang- und Terrassenbildung
- litho-stratigraphische Besonderheit
- Drumlin
- Erdfall
- Bodendenkmal

Ertragspotential der Böden

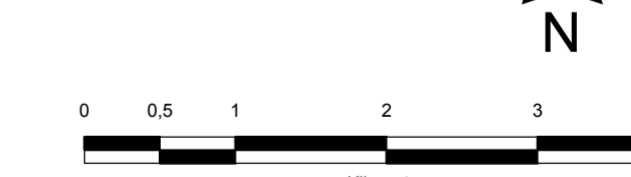
- hoch bis sehr hoch

Naturnahe Böden

- weitgehend naturnahe Böden im Bereich historisch alter Waldstandorte



Maßstab: 1: 50 000



Quellen:

Geologische Übersichtskarte des Landes Brandenburg 1:200.000 und 1:100.000, digital (2005), Landesamt für Bergbau, Geologie und Rohstoffe Brandenburg
 Bodenkarte des Landes Brandenburg 1:200.000, digital (2005), Landesamt für Bergbau, Geologie und Rohstoffe Brandenburg
 Digitale Moorkarte des Landes Brandenburg (1997), Landesumweltamt Brandenburg
 Geologie (2005), Landesamt für Bergbau, Geologie und Rohstoffe Brandenburg
 Altk. Debn., Landesgrenze, Naturdenkmal, § 32 Biotopschutz, -kartierung (2007), digitale Daten des Landkreises Teltow-Fläming
 Landschaftsrahmenplan Brandenburg (2000), Landesumweltamt Brandenburg
 Historisch alte Waldstandorte (2004), Bundesamt für Naturschutz

Landkreis Teltow-Fläming
Landschaftsrahmenplan

Karte 9
Teilblatt Südwest

Besondere Böden

Stand: Juli 2010

Bearbeitung:

Umland
Büro für Umwelt- und Landschaftsplanung
Berkenbrücker Dorfstraße 11
14947 Nulhe-Urstromtal / OT Berkenbrück

genehmigt am: 17.11.2010