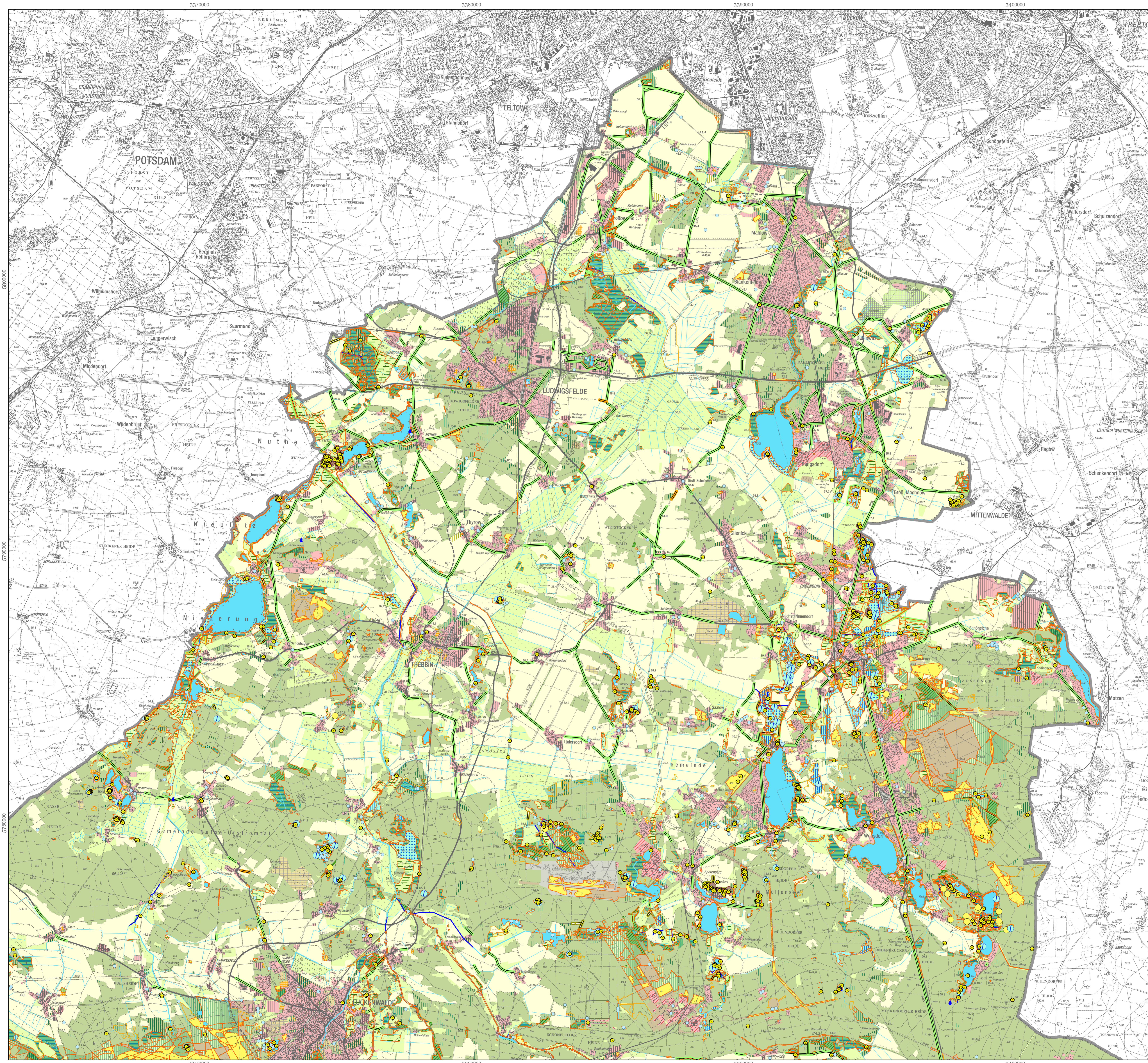
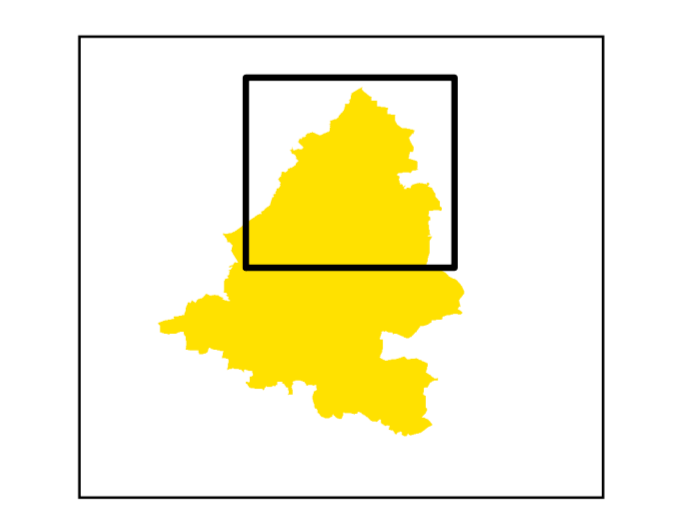


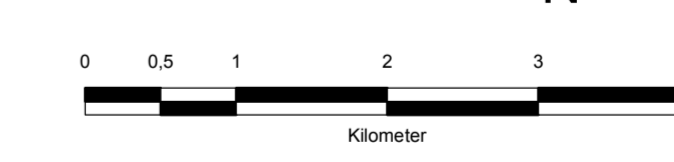
Landkreis Teltow-Fläming Landschaftsrahmenplan



- Biotope**
- Fließgewässer
 - Naturnahe Fließgewässer (geschützt nach §30 BNatSchG)
 - Gräben
 - Quellen (geschützt nach §30 BNatSchG)
 - Seen und Kleingewässer
 - Kleingewässer (geschützt nach §30 BNatSchG)
 - Ruderaler Pionier-, Gras- und Staudenfluren
 - Rohbodenstandorte
 - Moore und Sümpfe (geschützt nach §30 BNatSchG)
 - Röhrichtgesellschaften
 - Grünlandflächen
 - Gras- und Staudenfluren
 - Feuchtwiesen- und weiden (geschützt nach §30 BNatSchG)
 - Trockenrasen (geschützt nach §30 BNatSchG)
 - Sandheiden
 - Alleen (geschützt nach §31 BbgNatSchG)
 - Obstbaumalleen (geschützt nach §31 BbgNatSchG)
 - Baumreihen und Kopfbaumreihen
 - Obstbaumreihen
 - Laubgebüsche, Feldgehölze
 - Obstbaumplantagen
 - Streuobstwiesen
 - Moor- und Bruchwälder
 - Laubwälder
 - Vorwälder
 - Kiefernwälder trockenwarmer Standorte
 - Nadelholzforsten
 - Laubholzforsten
 - Äcker
 - Dauerkulturen
 - Innerörtliches Grün
 - Sport-, Freizeit- und Erholungsanlagen
 - Golfplätze
 - Binnensatzstellen (geschützt nach §30 BNatSchG)
 - Dünen
 - Rummeln (geschützt nach §30 BNatSchG)
 - Felsbildungen (geschützt nach §32 BbgNatSchG)
 - Trockene Gruben
 - Ehemalige Rieselfelder
 - Wohnbebauung
 - Bebauung auf ehem. TOP
 - Verkehrsflächen
 - Bergbauflächen
 - Industrie und Gewerbe
 - Anthropogen genutzte Sonderflächen
- Schutzstatus**
- Geschützt nach §30 BNatSchG bzw. §32 BbgNatSchG
 - Potenziell nach §30 BNatSchG bzw. nach §32 BbgNatSchG geschützt, da nicht terrestrisch überprüft
- Flora**
- Vorkommen besonders bedeutsamer, seltener oder gefährdeter Pflanzenarten



Maßstab: 1:50 000



Quellen:

Biotoptypen- und Lebensraumkategorien von FFH-Gebieten (Landschaftsnummern 90, 96, 116, 118, 157, 205, 201, 471, 481, 514, 596, 600, 608, 624, 610, 691 und 694) (1998/2004), Landesumweltamt Brandenburg

Pflege- und Entwicklungsplan des Naturparks Niederfläming (1998), Landesumweltamt Brandenburg

CRK (Landschaftswertung) (1992)

Aktuelle Daten: § 32er Biotop- und Lebensraumkategorien des Landschaftsrahmens Teltow-Fläming (2008)

Topographische Freizeitkarten 1:50 000, Naturpark Hoher Fläming (2004), Naturpark Nuthe-Nieplitz (2005)

Ländermessung und Geodateninformation Brandenburg

Moore (2005), L. Landgraf, Landesumweltamt Brandenburg

Biotopfunktionen: Auswertung von Literaturdaten und FFH-Lebensraumkategorien

Altenkennung (2004), Landesbetrieb Straßenwesen Brandenburg

Sensiblen Fließgewässer und Fließgewässerschutzsystem im Land Brandenburg (1998), Landesumweltamt Brandenburg

Geologie (2005), Landesamt für Bergbau, Geologie und Rohstoffe Brandenburg

Bergbauflächen (2008), Landesamt für Bergbau, Geologie und Rohstoffe Brandenburg



**Landkreis Teltow-Fläming
Landschaftsrahmenplan**

**Karte 6
Teilblatt Nord**

Biotope, Flora

Stand: Juli 2010

Bearbeitung:
UmLand
Büro für Umwelt- und Landschaftsplanung
Berkenbrücker Dorfstraße 11
14947 Nuthe-Urstromtal / OT Berkenbrück

genehmigt am: 17.11.2010

Flächengrößen: Topographische Karte 1:50 000
Natur mit Genehmigung der LGB - Landesmessung und Geodateninformation Brandenburg