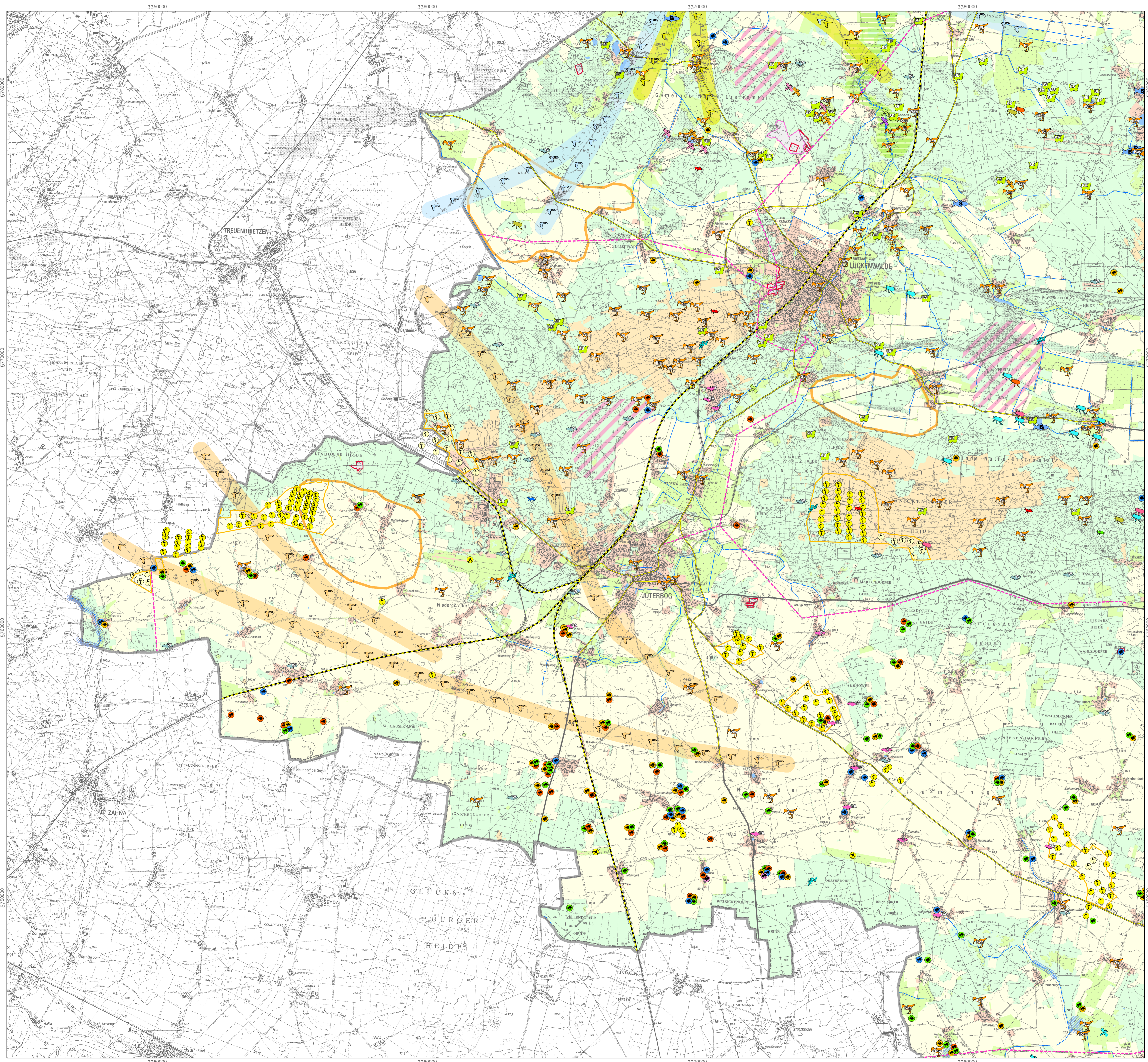
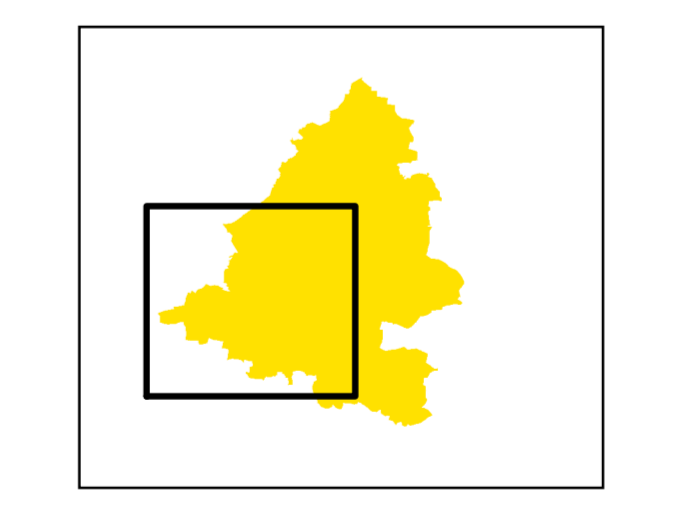


# Landkreis Teltow-Fläming Landschaftsrahmenplan



- Fischotter und Biber**
  - Fischotter: An Fließgewässern nahezu flächendeckend nachgewiesen, Schwerpunkte in der Nuhle-Nieplitz- und der Notke-Niederung
  - Biber
- Fledermäuse**
  - B - Bechsteinfledermaus
  - GA - Großer Abendsegler
  - KA - Kleiner Abendsegler
  - M - Mopsfledermaus
  - Z - Zwergfledermaus
  - W - Winterquartier
- Brutvögel**
  - Bf - Baumfalk
  - Be - Bekassine
  - Brp - Brachpieper
  - Ge - Gebirgsstelze
  - Ki - Kiebitz
  - Kch - Kranich
  - Rw - Raubwürger
  - Rtk - Raufußkauz
  - Rod - Rohrdommel
  - Row - Rohrweihe
  - Se - Schleieneule
  - Tan - Tüpfelungshuhn
  - Wk - Wachekönig
  - Waw - Waldwasserläufer
  - Ws - Weißstorch
  - Wi - Wiedehopf
  - Ww - Wiesenerhe
  - Zn - Ziegenmelker
  - Zd - Zwergdommel
- Verbreitungsschwerpunkte Ortslagen**
- Bedeutungssame Bruchgebiete für Wiesenvogelarten**
- Vorkommen störungsempfindlicher Großvogelarten**
- Nahrungs- und Winterlebensgebiete**
  - Goldregenpfeifer
  - Kiebitz
- Schlafplätze**
  - Schlafplatz nordische Gänse
  - Schlafplatz Kraniche
- Flughäfen**
  - Nordische Gänse
  - Großtrappe
  - Kranich
- Amphibien**
  - Kammolch
  - Kreuzkröte
  - Laubfrosch
  - Rotbauchunke
  - Wechsellöcher
- Reptilien**
  - Schlingnatter
- Fische**
  - Bachneunauge
  - Älterling
  - Quappe
  - Rapfen
  - Schlammpeitzger
  - Steinbeißer
- Tagfalter**
  - BS - Baldrian-Scheckenfalter
  - BP - Braunfleckiger Penumbrafalter
  - GF - Großer Feuerfalter
  - GW - Großes Wiesenvogelchen
  - HB - Hochmoor-Blauling
  - KR - Kleine Rostbinde
  - KS - Kleiner Schillerfalter
  - MS - Mädesüß-Scheckenfalter
  - SD - Spiegeldeck-Dickkopffalter
- Käfer**
  - Eremit
  - Großer Rosenkäfer
  - Heidbock
  - Hirschkäfer
  - Rotgefleckter Ahrenläufer
  - Ufer-Laufkäfer
- Heuschrecken**
  - Schwarzflecker Heidegrashüpfer
  - Stoppengrashüpfer
  - Waldgrille
- Libellen**
  - Blaufügel-Prachtlibelle
  - Große Moosjungfer
  - Grüne Keiljungfer
  - Kleiner Blaupfeil
  - Ostliche Moosjungfer
- Muscheln**
  - Abgeplattete Technuschel
  - Große Flusssuschel
  - Malemuschel
- Beinträchtigungen**
  - Wassersport mit Motorbootbetrieb
  - Wassersport
  - Straßen mit sehr hohem Verkehrsaufkommen
  - Straßen mit hohem Verkehrsaufkommen
  - geplante Straßen mit hohem oder sehr hohem Verkehrsaufkommen
  - Bahnlinien mit hohem Verkehrsaufkommen
  - Hochspannungsleitungen
  - Flugplätze
  - Schiffsverkehr, Berufsschifffahrt
  - Eignungsgebiete für Windenergienutzung
  - Bestehende Windkraftanlagen
  - Genehmigte Windkraftanlagen
  - Bergbauflächen
  - Bergbauflächen im Zulassungsverfahren
- Landnutzungen**
  - Acker
  - Gewässer und Röhrichte
  - Grünland
  - Brachen, Heiden
  - Siedlung und Verkehr
  - Wälder und Forsten



Maßstab: 1: 50 000

**Quellen:**  
 Aktuelle Angaben (2006), Naturschutzstellen Zoppelbrück, Naturschutzstellen Röhricht-Vogelwälder, Naturschutzstellen Biesow, Naturschutzstelle Nieplitz, Naturschutzstelle Nuhle-Nieplitz, Schöbel, Bruckner, Rödel, Hantsche, Schutzgebietsplan, Schutzgebietsplan sowie Daten aus Gebiets- und Umweltatlas (1998) des Landes Brandenburg, Landesrat (1998) Brandenburg, Landesrat Brandenburg, Altk-Dein, Windkraftanlagen, Windkraftanlagen, Vorkennlinie, und weitere digitale Daten des Landes Brandenburg, Teltow-Fläming  
 Kartungen EPA-Gebiete, Kartungen FFH-Gebiete, Kartungen S23 Biotop, Landesamt Brandenburg, Bergbauflächen (2006), Landesamt für Bergbau, Geologie und Rohstoffe Brandenburg  
 Fische in Brandenburg (1998), MELF  
 Bestände Fledermäuse und das Fledermausnetzwerk im Land Brandenburg (1998), Landesamt Brandenburg  
 Naturschutzplan für Lauffrosch (2004), Landesamt Brandenburg  
 Fledermaus (2005), Landesamt Brandenburg



**Landkreis Teltow-Fläming  
Landschaftsrahmenplan**

**Karte 7  
Teilblatt Südwest**

## Fauna

Stand: Juli 2010

**Bearbeitung:**  
  
 Büro für Umwelt- und Landschaftsplanung  
 Berkenbrücker Dorfstraße 11  
 14947 Nuhle-Urstromtal / OT Berkenbrück

genehmigt am: 17.11.2010