

Landkreis Teltow-Fläming Landschaftsrahmenplan

Bestand naturschutzfachlicher Gebiete und Flächen für den Biotopverbund

Bedeutung für den Biotopverbund

- national / länderübergreifend
- landesweit / überregional
- regional

Weitere Gebiete und Flächen mit Bedeutung für den Biotopverbund

- Bedeutsame Nahrungs- und Rastgebiete von Kranichen und nordischen Gänsen
- Gebiete mit Vorkommen der Großtrappe

- Amphibien-Leiteinrichtungen und -durchlässe
- Fischottergerechte Durchlässe

Entwicklungsgebiete und -flächen für den Biotopverbund

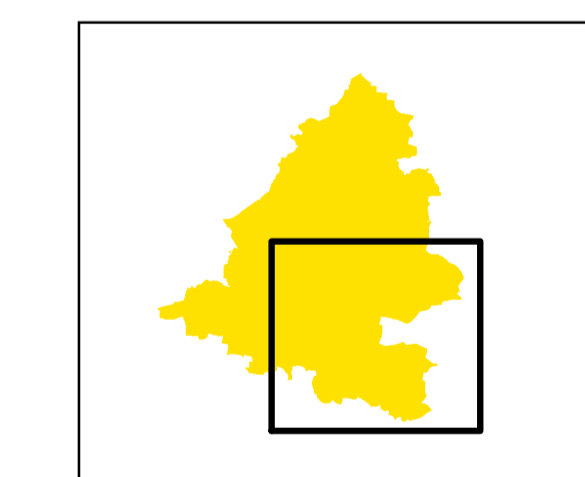
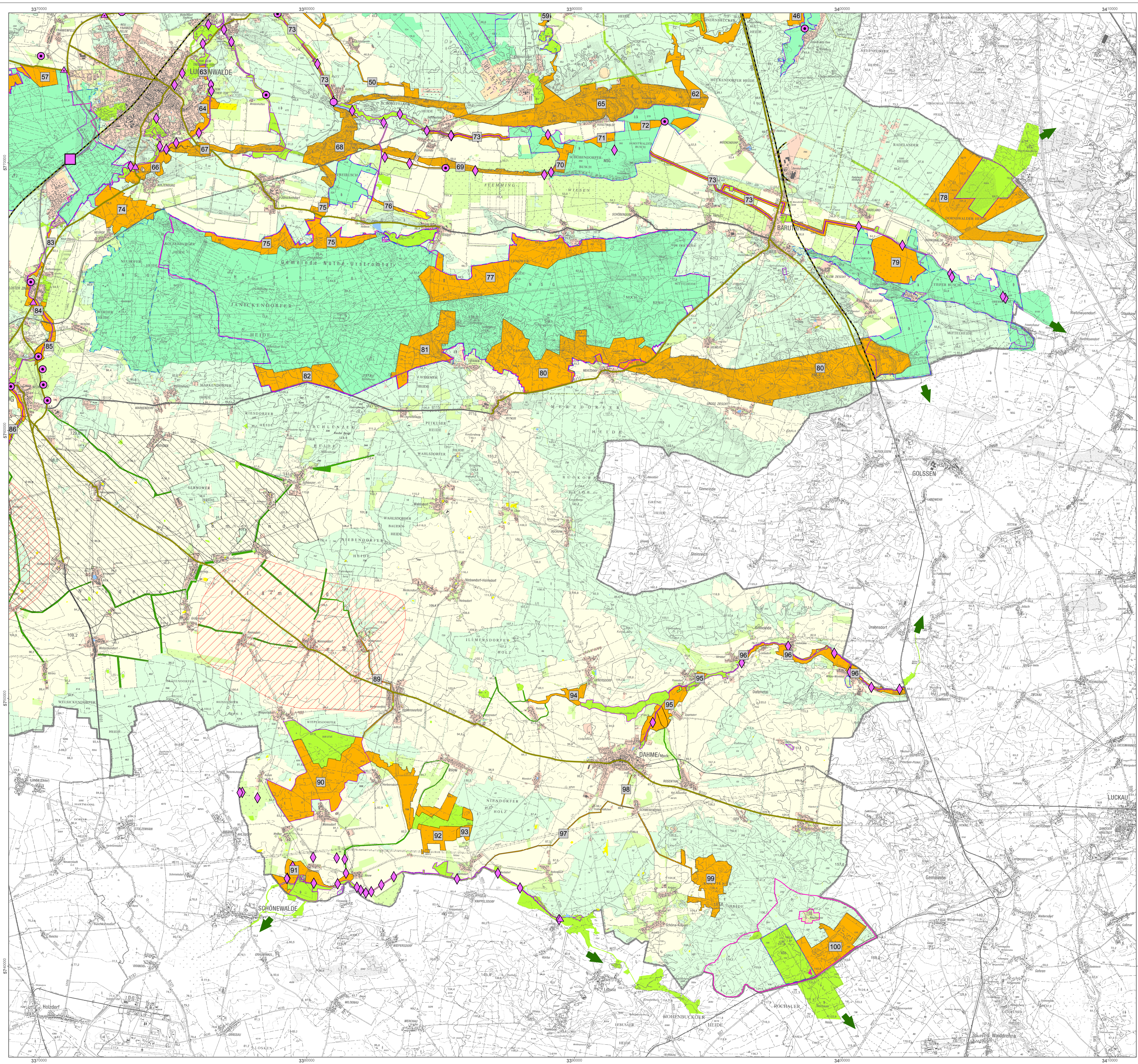
- Entwicklungsgebiete und -flächen
- 12 Nummer der Entwicklungsfläche (siehe Text Band 1)
- Lineare Verbundelemente der Agrarlandschaft mit besonderer Bedeutung
- Entwicklungsbereiche für Kleingewässer und Verbundelemente zwischen Kleingewässern
- Amphibien-Leiteinrichtungen und -durchlässe
- Fischottergerechte Durchlässe
- Grünbrücken
- Verbesserung der Durchgängigkeit von Querbauwerken

Zerschneidungselemente mit hoher Wirkung

- Straßen mit über 2.500 Kfz pro Tag
- Bundesstraßen - geplant oder im Bau
- Bahnstrecken mit über 50 Zügen pro Tag

Sonstige Informationen

- Fortsetzung des Biotopverbundes außerhalb des Landkreises
- Naturschutzgebiete, ausgewiesen oder im Verfahren
- FFH-Gebiete
- SPA-Gebiete
- Acker
- Gewässer und Röhrichte
- Grünland
- Brachen, Heiden
- Siedlung und Verkehr
- Wälder und Forsten



Maßstab: 1: 50 000

Quellen:
 Landschaftsprogramm Brandenburg
 Landschaftsrahmenpläne Landkreis Teltow-Fläming
 Landschaftsrahmenplan Landkreis Teltow-Fläming
 AV/Pls Landkreis Teltow-Fläming
 § 32. Kartierung Landkreis Teltow-Fläming
 Informationen LNUB Teltow-Fläming
 Verkehrsstärkenkarte Land Brandenburg 2002



Landkreis Teltow-Fläming
 Landschaftsrahmenplan
 Karte 2
 Teilblatt Südost
Entwicklungsziele
 Teilkarte Biotopverbund

Stand: Juli 2010

Bearbeitung:
 Umland
 Büro für Umwelt- und Landschaftsplanung
 Berkenbrücker Dorfstraße 11
 14947 Nuthe-Urstromtal / OT Berkenbrück

genehmigt am: 17.11.2010