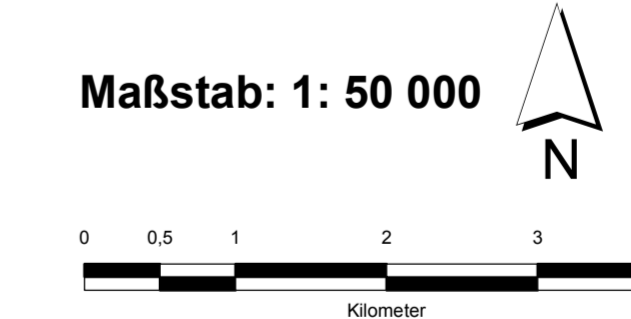
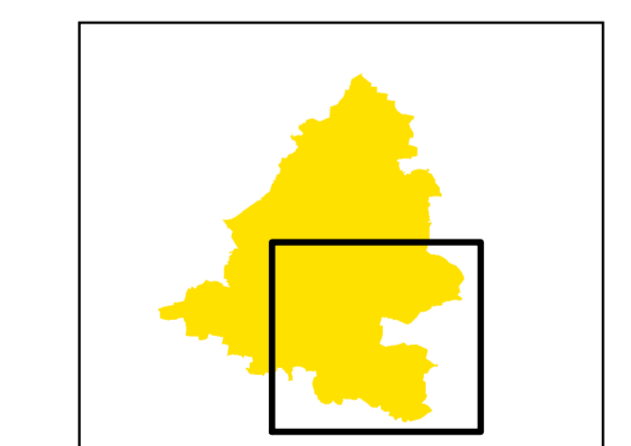


Landkreis Teltow-Fläming Landschaftsrahmenplan

Landschaftsbildtypen

Offenlandgeprägte Räume	Erlebniswirksamkeit	Sehenswürdigkeiten
Strukturreich, stark reliefiert	hoch bis sehr hoch	Historische Ortskerne
Strukturreich, schwach reliefiert	hoch bis sehr hoch	Baudenkmale
Strukturreich, eben	hoch bis sehr hoch	Schlösser, Burgen, Gutshöfe, Klöster
Strukturarm, stark reliefiert	mittel - hoch	Kirchen
Strukturarm, schwach reliefiert	mittel	Historische Bahnhöfe
Strukturarm, eben	eingeschränkt - mittel	Militärische Baudenkmale
Ehemalige Truppenübungsplätze, strukturreich, stark reliefiert	sehr hoch	Windmühlen, Wassermühlen
Ehemalige Truppenübungsplätze, strukturreich, schwach reliefiert	hoch bis sehr hoch	Wassertürme
Ehemalige Truppenübungsplätze, strukturreich, eben	hoch	Parkanlagen
Waldgeprägte Räume		Baudenkmale
Strukturreich, stark reliefiert	sehr hoch	Findlinge
Strukturreich, schwach reliefiert	hoch	Rummeten
Strukturreich, eben	hoch	Quellen
Strukturarm, stark reliefiert	mittel	
Strukturarm, schwach reliefiert	mittel	
Strukturarm, eben	eingeschränkt	
Siedlungen		Touristische Infrastruktur
Regionstypische Dörfer	sehr hoch	Aussichtspunkte
Städte/Kleinstädte	mittel bis hoch	Beobachtungstürme
Durchgrüne lockere Bebauungen, Ferienbebauungen	mittel bis hoch	Wildgehege
Bebauungen, ehemals militärisch genutzt	mittel bis eingeschränkt	Badestellen, Freibäder
Dörfer mit deutlich veränderter Struktur	eingeschränkt	Themen
Einzelhausbebauungen, Standortbereiche, Wohnblockbebauungen	eingeschränkt	Campingplätze
Industrie- und Gewerbeflächen	gering	Pferdehöfe
Bergbauflächen	gering	Golfplätze
Bergbauflächen im Zulassungsverfahren	gering	Wassersport
Sonstige kleinflächige Siedlungsstrukturen	ohne Bewertung	Wasserski- und Wakeboardanlagen
		Hochseilgärten
		Rastplätze Fläming-Skate®
		Grenzen der Naturparke Nuhne-Nieplitz und Niederflämscher Landrücken

Raumprägende Gewässer	Raumgliedernde Gehölzstrukturen	Sensible Räume	Landschaftsbezogene Erholung
Stillgewässer	Hecken, Alleen, Baumreihen	Feldgehölze und kleinflächige Waldbereiche	Radwege
Fließgewässer	Feldgehölze und kleinflächige Waldbereiche	Vorkommen empfindlicher Tier- und Pflanzenarten	Fläming-Skate®
			Wanderwege
			Flämingsteig
			Drainagestrecken
			Überregionale Wege
			Radwege
			Fläming-Skate®
			Wanderwege
			Flämingsteig
			Drainagestrecken
			Beeinträchtigungen
			Straßen mit hohem Verkehrsaufkommen - Zerschneidungswirkung, Schadstoff- und Lärmemissionen
			Bahnhöfen - Beeinträchtigung des Landschaftsbildes - Lärmemissionen
			Sonderlandeplätze und Verkehrslandeplätze - Lärmemissionen
			Anflugbahn auf den Flughafen Schönefeld - Lärmemissionen
			Motorsportanlagen und stark durch Motorräder frequentierte Straßen - Lärmemissionen
			Motorisierter Wassersport - Lärmemissionen
			Industrieanlagen und landwirtschaftliche Betriebe - Beeinträchtigung des Landschaftsbildes (teilweise Lärm- und Geruchsemissionen)
			Bergbauflächen - Beeinträchtigung des Landschaftsbildes, Staub- und Lärmemissionen
			Bestehende Windkraftanlagen - Beeinträchtigung des Landschaftsbildes
			Genehmigte Windkraftanlagen - Beeinträchtigung des Landschaftsbildes
			Eignungsgebiete für Windenergienutzung
			Hochspannungsfreileitungen - Beeinträchtigung des Landschaftsbildes



Quellen:
 Abo-Datei, Windkraftanlagen, Windvorhersagegebiete, Hochspannungsfreileitungen, Verkehrswege, überregionale Rad- und Wanderwege, Fläming-Steig, Bismarckdenkmal, Domwäldchen, Pleisewitz, 320er-Skopas, Luftbilder, und weitere digitale Daten des Landesamtes Teltow-Fläming (2009)
 CIA, Luftbildauswertung (1992), Windrisiko- und Lebensraumkarten von PFM-Geselis (1996/2005), Landesamt für Brandenburg und Berlin (Brandenburg, Fläming, Geologie, Bergbaufragen) (2005), Landesamt für Bergbau, Geologie und Technische Bauwesen Brandenburg, Verneinungskarte (2005), Landesamt für Bauwesen, Verkehr und Straßenbau Brandenburg, Landesamt für Brandenburg, Flämingsteig (2005), Landesamt für Brandenburg, Abwässerung (2004), Landesamt für Straßenwesen Brandenburg, Tourismus Wasserwandern Berlin Brandenburg (2004), Camping, Bäderstellen und Sportanlagen, Datenverzeichnis Internet, u.a. city-map.de und usa.brandenburg.de

**Landkreis Teltow-Fläming
Landschaftsrahmenplan**

Karte 15
Teilblatt Südost

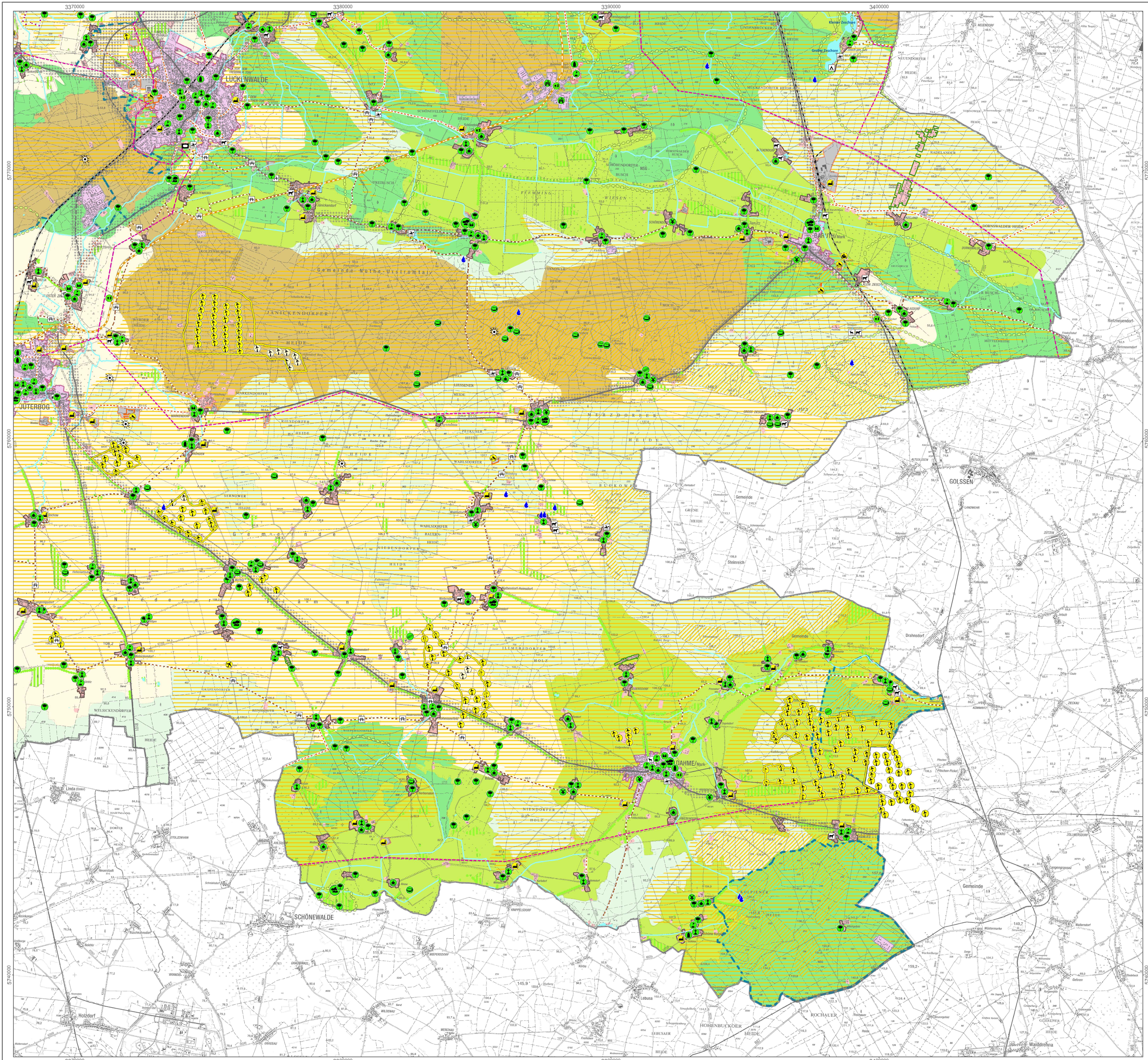
Landschaftsbild und landschaftsbezogene Erholung

Stand: Juli 2010

Bearbeitung:

 Büro für Umwelt- und Landschaftsplanung
 Berkenbrücker Dorfstraße 11
 14947 Nuhne-Urstromtal / OT Berkenbrück

genehmigt am: 17.11.2010



Kartengrundlagen: Topographische Karte 1: 50 000
 Entwurf und Gestaltung: Prof. Dr. G. Lohmannsberg und G. Lohmannsberg