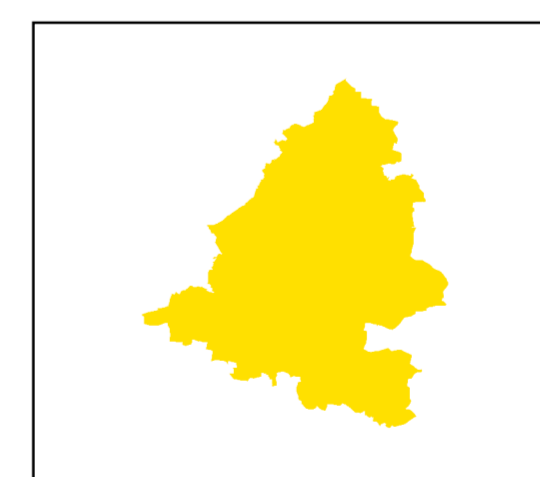
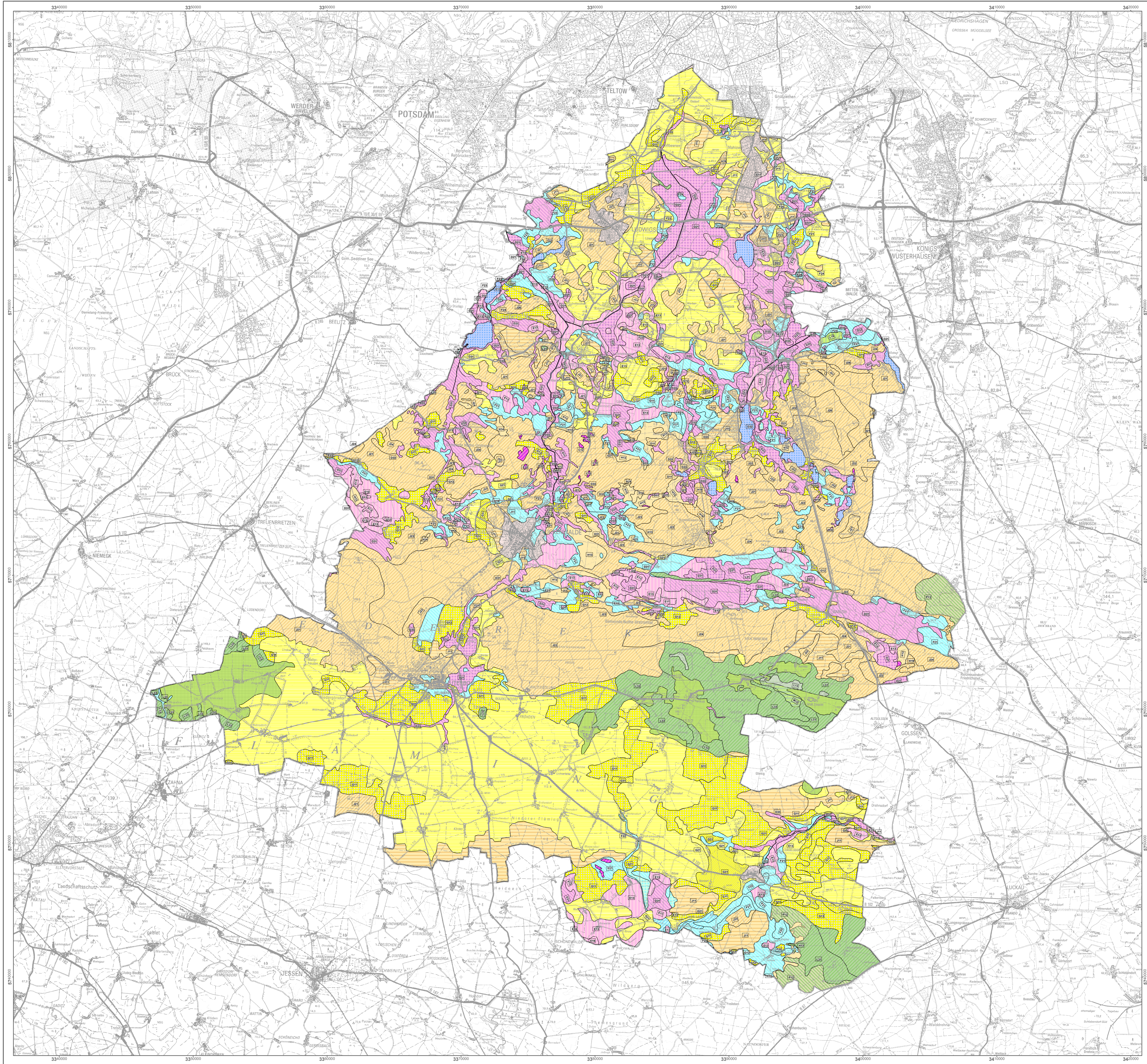


Landkreis Teltow-Fläming Landschaftsrahmenplan

- Gewässer-, Ufer- und Verlandungsvegetation**
- B11, Stillgewässer mit Laichkraut-Tauchfluren
 - B12, Stillgewässer mit Hornblatt- und Wasserrosen-Schwimblattstrassen
 - B21, Fließgewässer mit eingeschränktem Arteninventar der Fließgewässerbiozönose
 - B22, Kanalisierte Fließgewässer mit hohem Anteildefizit der Fließgewässerbiozönose
- Wälder dystroph-oligotropher Moore**
- C10, Moorbirken-Buchwald und Moorbirken-Gehölz
 - C11, Beerkraut-Kiefern-Moorbirkenwald
 - C12, Beerkraut-Kiefern-Moorbirkenwald im Komplex mit Pfeifengras-Moorbirken-Stieleichenwald
 - C20, Kiefern-Moornwald und Kiefern-Moorgehölz
- Schwarzerlenwälder der Niedermoores**
- D11, Moorbirken-Schwarzerlen-Sumpf- und -Bruchwald im Komplex oder mit Übergängen zum Moorbirken-Bruchwald
 - D20, Schwarzerlen-Sumpf- und -Bruchwald
 - D21, Schwarzerlen-Sumpf- und -Bruchwald im Komplex mit Schwarzerlen-Niederungswald
 - D30, Schwarzerlen-Niederungswald
 - D31, Schwarzerlen-Niederungswald im Komplex mit Traubekirschen-Eschenwald
 - D32, Schwarzerlen-Niederungswald im Komplex mit Pfeifengras-Stieleichen-Hainbuchenwald
 - D33, Schwarzerlen-Niederungswald im Komplex mit Sternmieren-Stieleichen-Hainbuchenwald
- Auen- und Niederungswälder**
- E10, Traubekirschen-Eschenwald
 - E11, Traubekirschen-Eschenwald im Komplex mit Schwarzerlen-Sumpf- und -Bruchwald
 - E13, Traubekirschen-Eschenwald im Komplex mit Sternmieren-Stieleichen-Hainbuchenwald
 - E16, Giesch-Eschenwald im Komplex mit Moschuskraut-Ahornwald und Waldzist-Ahorn-Hainbuchenwald
 - E41, Flatterulmen-Stieleichen-Hainbuchenwald der regulierten Stromauen, durch Eindeichung nicht mehr überflutete Aue (näherstoffkräftig)
- Grundfeuchte Stieleichen-Hainbuchenwälder**
- F10, Pfeifengras-Stieleichen-Hainbuchenwald
 - F20, Sternmieren-Stieleichen-Hainbuchenwald
 - F21, Sternmieren-Stieleichen-Hainbuchenwald im Komplex mit Pfeifengras-Stieleichen-Hainbuchenwald
 - F22, Sternmieren-Stieleichen-Hainbuchenwald im Komplex mit Waldzist-Ahorn-Hainbuchenwald
 - F23, Sternmieren-Stieleichen-Hainbuchenwald im Komplex mit Faulbaum-Buchwald
 - F24, Sternmieren-Stieleichen-Hainbuchenwald im Komplex mit Rasenschmielen-Buchwald
 - F30, Ahorn-Hainbuchenwald
- Grundwasserferne Traubeneichen-Winterlinden-Hainbuchenwälder**
- G10, Waldreitgras-Winterlinden-Hainbuchenwald
 - G11, Waldreitgras-Winterlinden-Hainbuchenwald im Komplex mit Hainrispengras-Winterlinden-Hainbuchenwald
 - G12, Waldreitgras-Winterlinden-Hainbuchenwald im Komplex mit Pfeifengras-Stieleichen-Hainbuchenwald
 - G13, Waldreitgras-Winterlinden-Hainbuchenwald im Komplex mit Waldreitgras-Kiefern-Traubeneichenwald
 - G20, Hainrispengras-Winterlinden-Hainbuchenwald
 - G21, Hainrispengras-Winterlinden-Hainbuchenwald im Komplex mit Sternmieren-Stieleichen-Hainbuchenwald
 - G31, Leberblümchen-Winterlinden-Hainbuchenwald im Komplex mit Hainrispengras-Winterlinden-Hainbuchenwald
- Bodensaure grundfeuchte Moorbirken-Stieleichenwälder**
- H10, Pfeifengras-Moorbirken-Stieleichenwald
 - H13, Pfeifengras-Moorbirken-Stieleichenwald im Komplex mit Pfeifengras-Stieleichen-Hainbuchenwald
 - H14, Pfeifengras-Moorbirken-Stieleichenwald im Komplex mit Schwarzerlen-Niederungswald
 - H18, Honiggras-Moorbirken-Stieleichenwald
 - H19, Honiggras-Moorbirken-Stieleichenwald im Komplex mit Pfeifengras-Moorbirken-Stieleichenwald
- Bodensaure grundwasserferne Drahtschmielen-Eichenwälder**
- J10, Straußgras-Eichenwald
 - J11, Straußgras-Eichenwald im Komplex mit Waldreitgras-Winterlinden-Hainbuchenwald
 - J20, Drahtschmielen-Eichenwald
 - J21, Drahtschmielen-Eichenwald im Komplex mit Straußgras-Eichenwald
 - J22, Drahtschmielen-Eichenwald im Komplex mit Schafschwengel-Eichenwald
 - J23, Drahtschmielen-Eichenwald im Komplex mit Pfeifengras-Moorbirken-Stieleichenwald und Honiggras-Moorbirken-Stieleichenwald
 - J24, Drahtschmielen-Eichenwald im Komplex mit Flechten-Kiefernwald
 - J26, Drahtschmielen-Eichenwald im Komplex mit Silbergras-Kieferngehölz
- Wärmeliebende Eichenwälder**
- K12, Berghaast-Eichengehölz
- Bodensaure Hainsimsen-Buchenwälder**
- L12, Schattenblumen-Buchenwald
 - L13, Schattenblumen-Buchenwald im Komplex mit Blaubeer-Kiefern-Buchenwald
 - L16, Weißmoos-Buchenwald im Komplex mit Pfeifengras-Stieleichen-Buchenwald
 - L30, Straußgras-Traubeneichen-Buchenwald
 - L31, Straußgras-Traubeneichen-Buchenwald im Komplex mit Weißmoos-Buchenwald
 - L33, Straußgras-Traubeneichen-Buchenwald im Komplex mit Hainrispengras-Hainbuchen-Buchenwald
- Waldmeister-Buchenwälder (Lehm-Buchenwälder)**
- M10, Flattergras-Buchenwald
 - M12, Flattergras-Buchenwald im Komplex mit Schattenblumen-Buchenwald
 - M30, Rasenschmielen-Buchenwald
 - M50, Hainrispengras-Hainbuchen-Buchenwald
- Subkontinentale grundwasserferne Kiefern-Traubeneichenwälder und Kiefernwälder**
- P10, Waldreitgras-Kiefern-Traubeneichenwald
 - P11, Blaubeer-Kiefern-Traubeneichenwald
 - P12, Blaubeer-Kiefern-Traubeneichenwald im Komplex mit Waldreitgras-Kiefern-Traubeneichenwald
 - P13, Blaubeer-Kiefern-Traubeneichenwald im Komplex mit Zwergstauch-Kiefernwald
- Nachhaltig veränderte Landschaft**
- Z01, Dichte, bodenversiegelte Siedlungsgebiete



Maßstab: 1: 100 000

Quellen:
Hofmann, G., Pommer, U. (2003), Karte der Potentiellen Natürlichen Vegetation von Brandenburg und Berlin, Landesentwicklung Brandenburg



Karte 5
**Potentielle
Natürliche
Vegetation**

Stand: Juli 2010

Bearbeitung:
UmLand
Büro für Umwelt- und Landschaftsplanung
Berkenbrücker Dorfstraße 11
14947 Nuthetal-Urstromtal / OT Berkenbrück

genehmigt am: 17.11.2010